

Koekalastukset ja koeravustukset



Olli Ylönen

Länsi-Suomen Kalatalouskeskus

- - yleiskatsausverkot: järvillä Nordic (12 eri solmuväliä samassa verkossa), merellä Coastal (9 eri solmuväliä)
- - sulkupydykset (merrat, katiskat, rysät)
- - nuottaukset
- - sähkökoekalastus
- - tulokset valtak. koekalastusrekisteriin



Verkkokoekalastukset

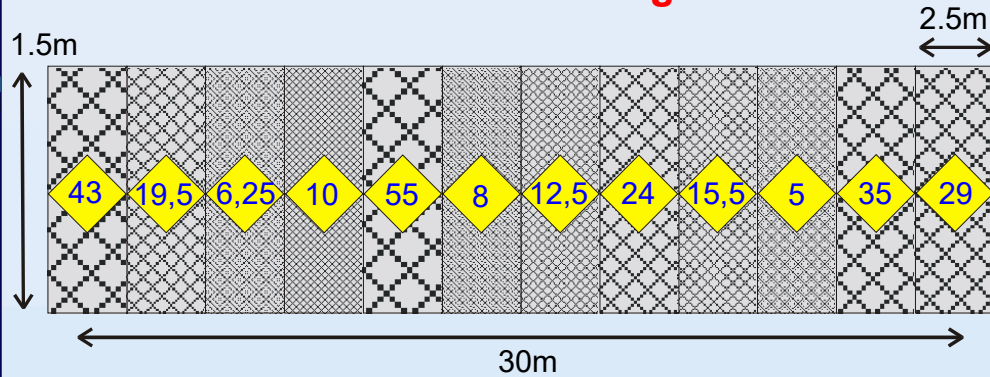
Soveltuvuus

- kalakannan koon
- kalayhteisön rakenteen ja
- lajien runsaussuhteiden MUUTOSTEN arviointi
- tavoitteena määrittää yksikkösaalis kpl kalaa/verkko ja/tai kg kalaa/verkko
- verkkokoekalastuksella ei voi tehdä tarkkoja kalakanta-arvioita lukumäärinä tai biomassoina pinta-alayksikköä kohden.

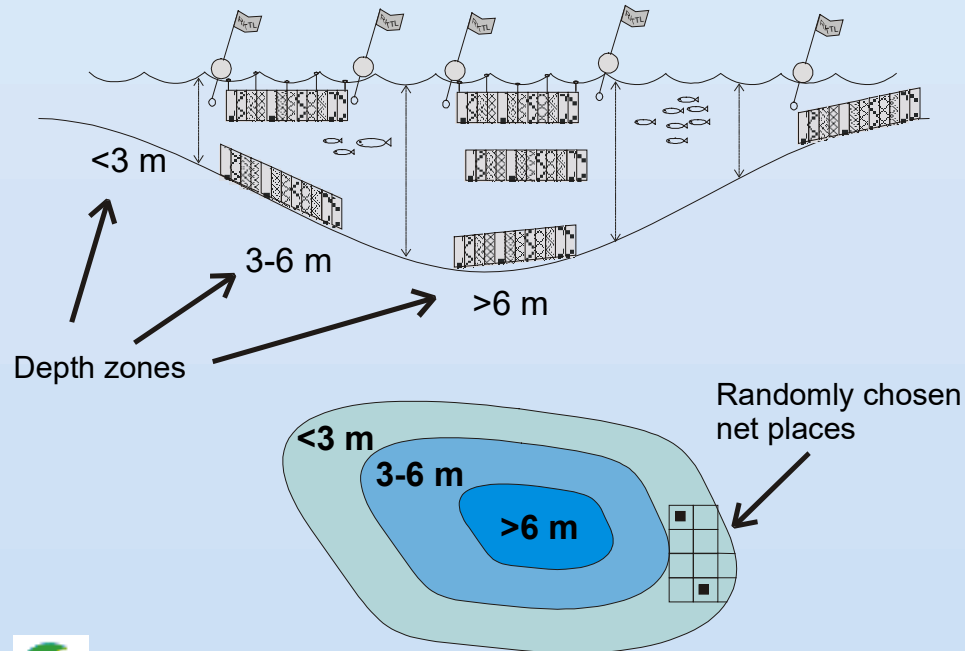
- muutoksia voidaan seurata vertaamalla yksikkösaalista ajallisesti tai paikallisesti
- tärkeätä on vertailtaessa vakioda pyyntiponnistus (pyyntiaika, pyydyksen koko jne.)
- verkkokoekalastus tarpeen esim. ennen kuin tehdään päätös vähempiarvoisten kalojen tehokalastusten aloittamisesta
- jos järvellä suoritetaan jo tehokalastuksia, niin näytteet voidaan hankkia niiden saaliista. Keväinen rysäpyynti kuitenkin huono koko kalakannan rakenteen selvittämiseen.

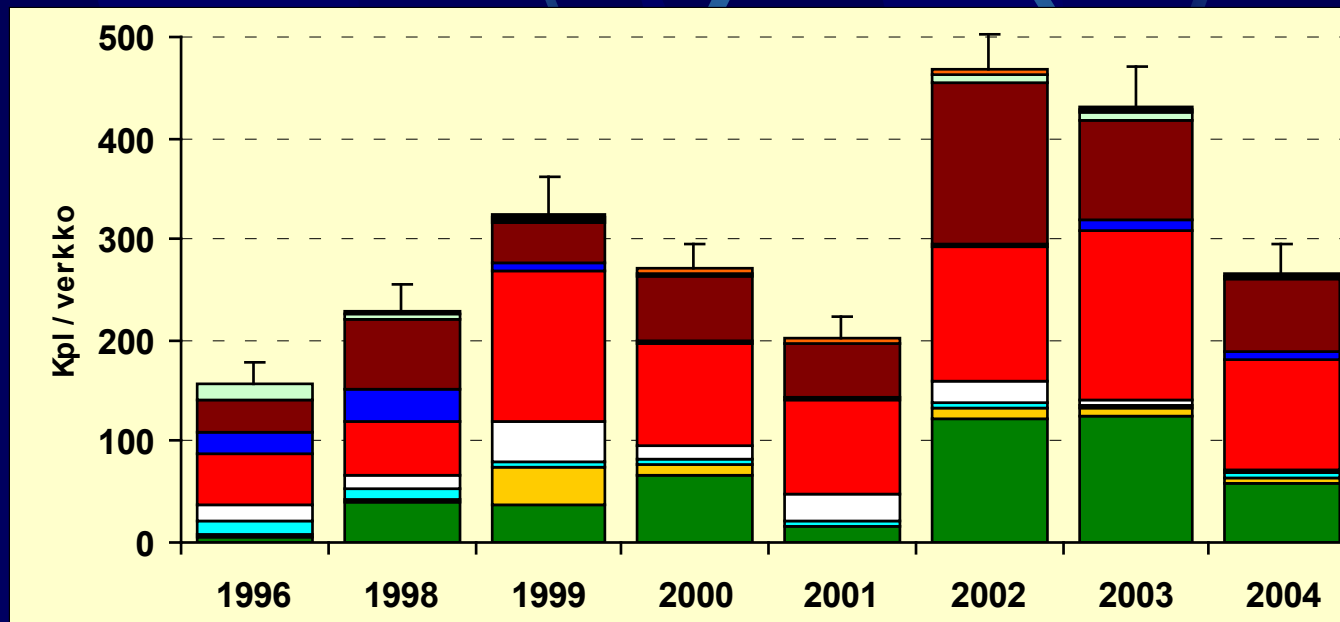
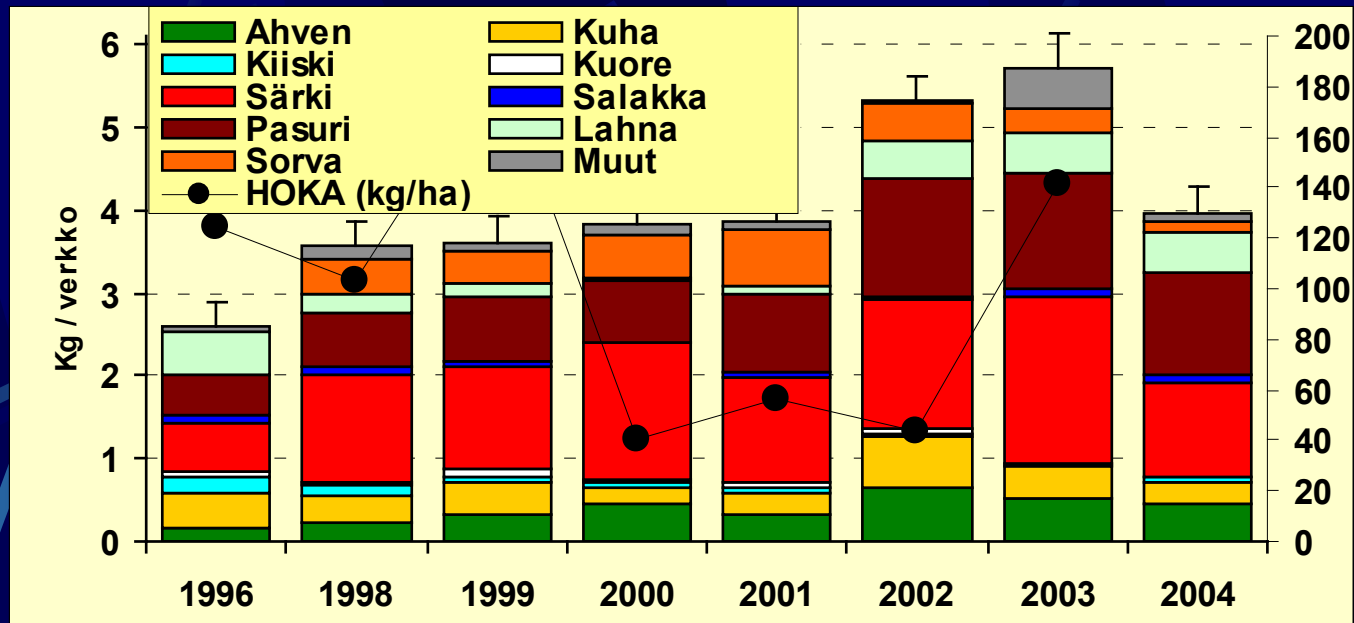
Modern gill net test fishing

NORDIC -multimesh gill net



Stratified random sampling





Lähde: RKTL (Luke) ja
KUVES

Koeravustukset

- voidaan tehdä järvillä ja joilla/puroilla (virtaus)
- käytössä yleensä Rapurosvo-tyyppisiä mertoja
- kirjataan ylös ainakin laji, sukupuoli, kuoren kovuus, saksien puuttuminen, tautien merkit
- Pyyntiponnistus 5-(100) mertayötä/paikka
- Alle 1 rapu/merta, kanta heikko, 1-4 kohtalainen, 4-10 tiheä ja yli 10 erittäin tiheä

