



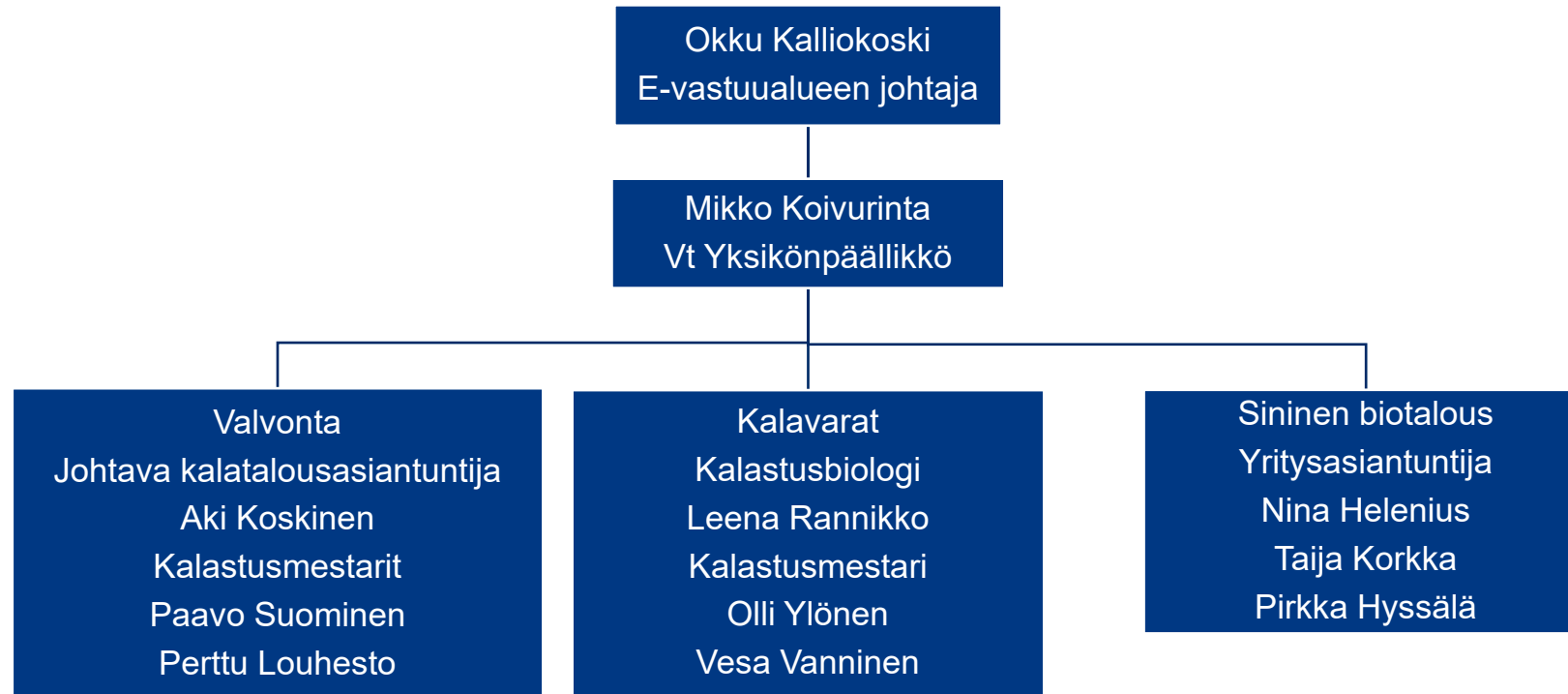
Elinkeino-, liikenne- ja
ympäristökeskus

ELY-keskuksen ajankohtaiset

Salmi Juhani

3.4.2023

Kalatalousalueille tärkeät kalatalousyksikön asiantuntijat Lounais-Suomessa



Tehtäväkenttä

- **Olli Ylönen** (p.+358 295 029 074)
 - Lähes kaikki kalatalousalueisiin liittyvät tehtävät. Ohjaus, toiminnanvalvonta, kalastonhoitomaksujen jako, kalatalousmaksujen käytön suunnittelu ja toteuttaminen, kalastuksen säätely, kalastuksen valvojat, rekisterit, järjestelmät ja yhteistyöryhmä.
- **Leena Rannikko** (p.+358 295 022 649)
 - Kalataloudelliset kunnostukset, lausunnot, kalatalousvelvoitteet, istutusluvut.
- **Paavo Suominen** (p. +358 295 022 672)
 - Kalastuksen valvonta, valvojakokeet ja hyväksynnät, kalastuksen säätely.
- **Perttu Louhesto** (p. +358 50 563 0055)
 - Kalastuksen valvonta, valvojakokeet ja hyväksynnät.

Tehtäväkenttä

- Aki Koskinen (p. +358 295 023 025)
 - Tietoluovutuspyynnöt
- Vesa Vanninen (p. +358 295 029 095)
 - Opasluvut
- Nina Helenius (p. +358 295 023 085), Taija Korkka (p.+358 503 902 710) ja Pirkka Hyssälä (p. +358 295 023 037)
 - EMKVR
- etunimi.sukunimi@ely-keskus.fi, kirjaamon sähköpostiosoite kirjaamo.varsinais-suomi@ely-keskus.fi

Tehtäväkenttä ELY-keskuksen y-puoli ja AVI

- ELY-keskuksen y-puoli
 - Vesilainvalvojat Maria Timonen ja Kaisa Lehto
 - Vesilupatarpeen arviointi
 - Luonnonsuojelunvalvonta
 - Luonnonsuojelualueet Leena Lehtomaa, merimetsopoikkeusluvut Westerman Maria
- Sähköposti etunimi.sukunimi@ely-keskus.fi tai Ympäristöasioiden asiointipalvelun kautta p. 0295 020 900 tai ympariston.asiakaspalvelu@ely-keskus.fi
- AVI
 - Kirsi Mäenpää, tarkastaja, p. 0295 018 518 (ensisijaisesti yhteydenotot) ja Anu Lassus, tarkastaja, p. 0295 018 793.
 - Osakaskuntien säännöt, järjestäytyminen jne.
 - ELYssä kalastuslain mukaiset tehtävät.

Ajankohtaista

- ELYn jakamien kalastonhoitomaksuista kertyneiden varojen jako käynnissä
 - Päätökset avustuksista kalatalousaluetoimintaan on tehty.
 - Lounais-Suomeen 156 982 euroa. Koko maan potti 1 480 000 euroa
 - Päätös vuoden 2022 omistajakorvaus jaosta tehty.
 - Lounais-Suomeen 419 156 euroa. Koko maan potti 3 000 000 euroa
 - Vuoden 2023 korvaukset jaetaan Luken parhaillaan valmistelevan uuden viehekalastusrasitus selvityksen perusteella.
 - Kalatalouden edistämisyavustuspäätösten tekeminen on alkanut.
 - Rannikko-Elylle jaettavaa 528 000 euroa. Koko maan potti 1 600 000 euroa.

Ajankohtaista

- Kiitos kalatalousalueille. Olette ottaneet hyvin käyttöön sähköisen Aluehallinnon asiointipalvelun.
- Valtionvarainvaliokunnalta kannanotto kalastuksen valvonnan tärkeydestä ja edistämismisvarojen kohdentamisesta valvontaan.
- Edistämismisvarahankkeissa omarahoitusosuuden merkitys korostuu mitä isompia avustuksia haetaan. Omarahoitus on osoitus sitoutumisesta hankkeeseen.
- Avustus vesien- ja merenhoidon sekä vesistö- ja kalataloustoimenpiteiden toteuttamiseen (kunnostusavustus) haettavissa lokakuun puolesta välistä marraskuun loppuun.

Ajankohtaista

- Istutuskausi alkaa.
 - Ely-keskus istuttaa kalatalousmaksuvaroilla keväällä meritaimenta (2v 42 000 kpl), merilohta (2v 25 000 kpl) ja vaellussiian vk-poikasia (n. 7 milj. kpl).
- Muistutuksena, että istutuksiin joita ei ole hyväksytty KHS:ssä tulee hakea lupa Ely-keskukselta.
- Saaristosiika (Bengtsår) istukkaita ei ole saatavissa ainakaan 2-3 seuraavaan vuoteen. Mikäli alueen KHS:ssä on hyväksytty vain kyseistä kantaa olevien saaristosiikojen istutus, mutta siikaistutuksia haluttaisiin jatkaa merialueella niin saaristosiika voidaan korvata ilman Ely-keskukselta haettavaa lupaa Kokemäenjoen kantaa olevilla vaellussiioilla.

Ajankohtaista

- Lukella alkamassa meriharjuksen istutuskokeilu Merikarvialla.
- Kokemäenjoella tehdään lohen kutu- ja poikasaluekartoitus.
- Paimionjoen ympäristövirtaama.
- KHS:ien toimeenpano käyntiin. Kalastuksen säätelypäätöshakemukset tarvittaessa Elyyn.
- KL 13 § mukaisia kalastuslupahakemuksia tullut Rannikko-Elyyn kaksi kappaletta, joista toinen Varsinais-Suomeen.



Elinkeino-, liikenne- ja
ympäristökeskus

Kiitos!