

Punnituksen kehittäminen ja valvonta

Punnituksista ja näytteenotosta

- Lainsäädäntö
 - Punnitus lähtökohtaisesti satamissa purkamisen yhteydessä
 - Näytteenotto-ohjelma ja valvontasuunnitelma sallii kuljettamisen ennen punnitusta
 - Hyväksytyt ja varmennetut vaakajärjestelmät
 - Suomen näytteenotto-ohjelma ja valvontasuunnitelma täytti viime vuonna 10 vuotta
- Punnituskirjaukset
 - On varmistettava, että kaikki kalatuotteet punnitaan
 - Jokainen laji punnittava erikseen – lajittelemattomat saaliit näytteenottoon perustuen
 - Näytemääristä, ajankohdasta, paikasta ja vastuutahosta käydään kovaa keskustelua
 - Kirjaus tulee sisältää näytteenoton tiedot
 - Lopullinen punnittu määrä
 - Punnituskirjaukset säilytettävä 3 vuoden ajan
- Punnitus- ja näytteenoton tulos ilmoitusten perusta
 - Purkamisilmoitus (kiintiölaskenta)
 - Ensioistoilmoitus
 - Haltuunottoilmoitus
 - Kuljetusasiakirja



Näytteenotto ja toleranssisäännöt

- Kuuluisa 10 % sääntö tai MOT-sääntö (Margin of tolerance)
 - Tulkinnat Itämerellä ovat vaihdelleet
 - 10 % per laji
 - 10 % per laji suhteutettuna aluksella olevaan kokonaismäärään
- Itämeren monivuotinen suunnitelma vuodelta 2016
 - Merellä arvioitu saalismäärä vrt. purettuun ja punnittuun – erotus enintään 10 %
 - Sivusaaliit ja ei-kiintiöidyt lajit
- Uusi valvonta-asetus vuodelta 2024 muuttaa tilanteen heinäkuun alusta
 - Paluu 10 % per laji
 - 4 vuoden ajan sovelletaan kuitenkin 20 % per laji
 - Seuraamukset kovenevat ja johtavat vakaviin rikkomuksiin
 - Troolareilla näytteenotto osaksi arkea merellä
- MMM:n päivitetty näytteenotto-ohjelma valmisteilla
 - Näytteenotto merellä jokaisesta vedosta
 - Paras mahdollinen tieto lajijakaumasta jo ennakoilmoituksessa
 - Ainoa mahdollisuus selvittää uusista toleranssisäännöistä
-



Suomen tilanne

- Jauhotehtaille puretut saaliit punnitaan
- Kuljetukset punnitaan
 - Kaupallisia rekkavaakoja
 - Ostajien toimesta
 - Todiste punnituksesta saatavissa
 - Kalasatamissa ei ole tällaisia vaakoja
 - Vientierät punnittava Suomessa
- 660 l boksit erityinen haaste
 - Vakiintuneet käytännöt, "sopimukset, vattfisk"
 - Lajittelussa 400 kg:n standardi
 - Jään ja veden standardointi
 - Otospunnitus
- Punnituskirjaukset perustuvat pääasiassa merellä tehtyyn arvioon
- Ensiostoilmoituksen tiedot punnituksesta



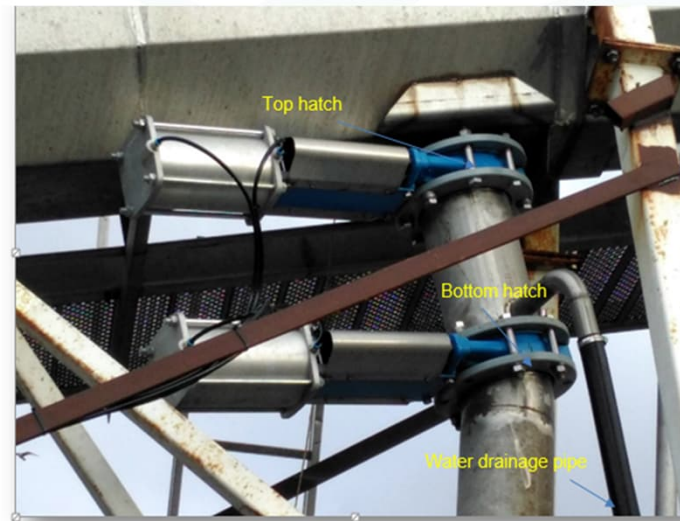
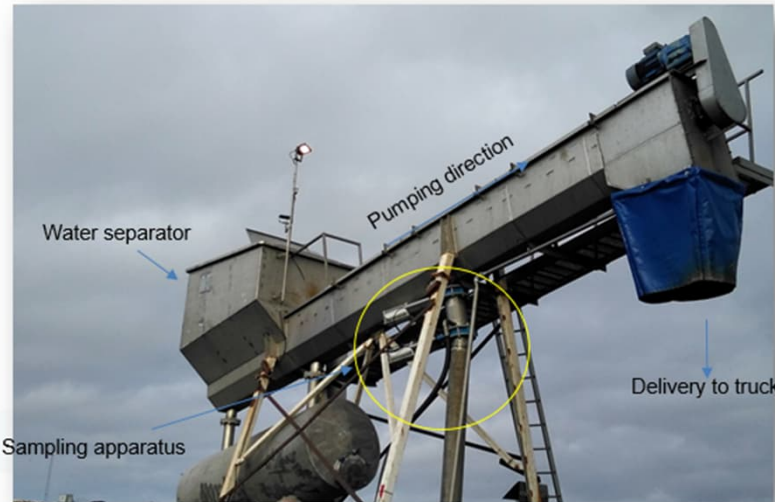
Nimetyt satamat

- Valvonta-asetus 1224/2009
 - Kynnysarvon ylittävät määrät purettava nimettyyn satamaan
 - Vahvistetut purkamisajat-, paikat ja tarkastusmenettelyt
- Itämeren monivuotinen suunnitelma 1139/2016 (turska, silakka, kilohaili)
- Suomi tehnyt edellisen päivityksen vuonna 2021
 - Kynnysarvot – yli 250 kg turskaa tai 5 t silakkaa/kilohailia
 - Ennakkoilmoitus – yli 250 kg turskaa tai 2 t silakkaa/kilohailia
 - 10 satamaa nimetty turskasaaliiden purkamiseen
 - Kaskinen, Krooka, Reposaari, Rauma, Suukari, Tuomarainen, Käldinge, Kasnäs, Inko, Kuusinen
 - 33 satamaa nimetty silakka ja kilohailisaaliiden purkamiseen



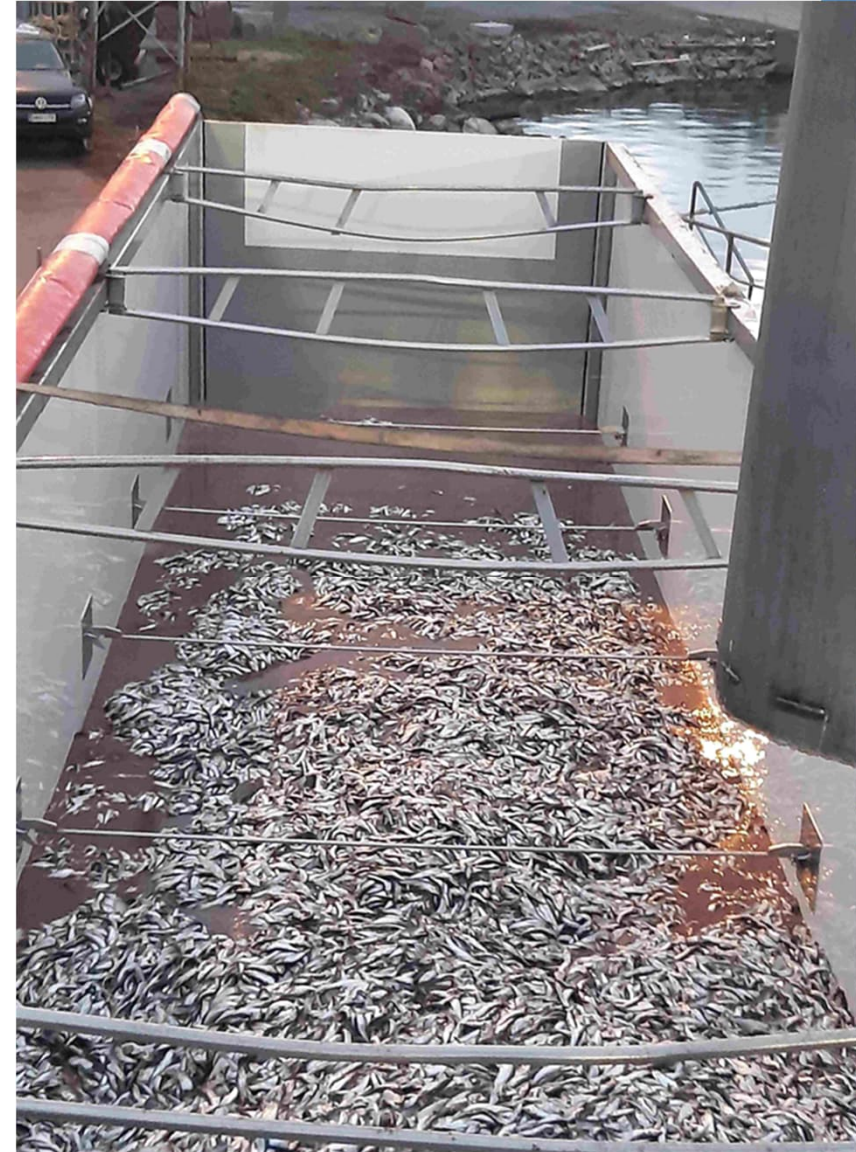
Nimettyjen satamien kehittäminen

- Hakumenettely?
- Hyväksytyt punnitusjärjestelmät
 - Vastuutaho nimetty
- Valvonta
- Tehokas vedenerotus
- Punnitus ennen kuljetusta?
- Purkuajankohdat?
- 20 t ja sitä suuremmat saaliit?
- Näytteenotto
 - automatisoitu (koneenäkö, tekoäly, DNA-näyte)
 - toimijoiden vastuulla
- Tuntuva vähennys nykyisestä 33
- Elinkeinon intressi?



....."Listatut tai luetteloon merkityt satamat" (Listed ports)

- Komission hyväksyntä hakumenettelyn perusteella
 - Lievempi MOT-sääntö
 - 10 % / laji suhteessa kokonaismäärään
 - Tehokas vedenerotus
 - Punnitusjärjestelyt
 - Akkreditoitu, riippumaton kolmas taho
 - Vaihtoehtona tekniset ratkaisut – kameravalvonta, on-line yhteydet
 - Näytteenotto-ohjelma ja menetelmät
 - Realistiset tarkastusmahdollisuudet
 - Tavoiteasettelu
 - Tarkastetut purkamiset % kok. määrästä
 - Minimimäärä tarkastuksia
 - %-osuus satamaan puretusta kalamäärästä
 - Satama-alue määritelty



Vaakajärjestelmistä

- <https://tukes.fi/tuotteet-ja-palvelut/mittauslaitteet/vaa-at>
- Kaupankäyntiin tarkoitettun vaa'an pitää täyttää vaakadirektiivin vaatimukset
- Pitää soveltua punnitusalueeltaan ja kestävyydeltään aiottuun käyttöön ja käyttöympäristöön
- Varmennettava kolmen (3) vuoden välein hyväksytyn tarkastuslaitoksen toimesta
- Tukesin hyväksymiä mittauslaitteiden tarkastuslaitoksia ovat:

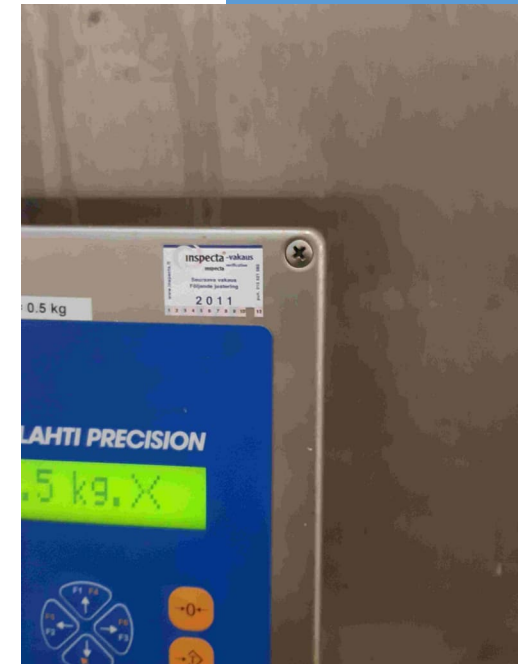
- Aptepa Oy
- DEKRA Industrial Oy
- Inspecta Tarkastus Oy
- PME-Control Oy
- <https://tukes.fi/teollisuus/tarkastuslaitokset/tukesin-hyvaaksymat-tarkastuslaitokset>



CE M17 0000

- Mahdollisissa hankinnoissa tulisi huomioida:

- Mikä on todellinen tarve, millaisia kalaeria, kalapumpput?
- Punnitustuloksen tallennus/säilytys!
- Tulostus – punnitustodistus
- Jäljitettävyys? – ensierätunnus vaakajärjestelmästä **FIN31234T230524**SAL35-1



Kiitos – Tack!

